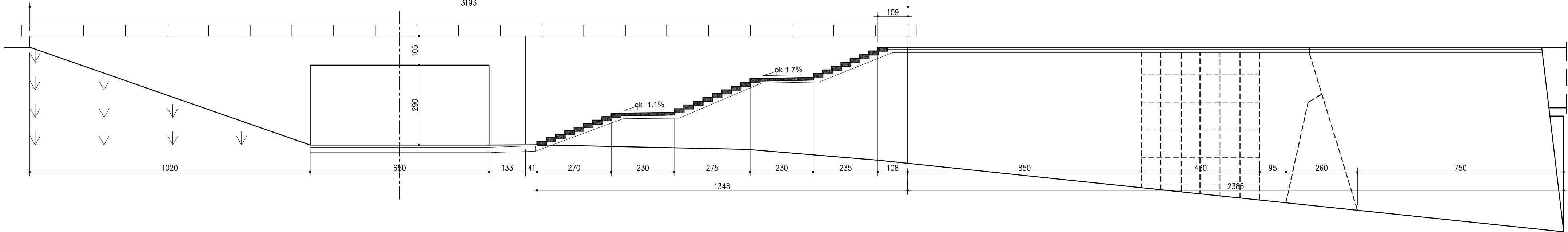
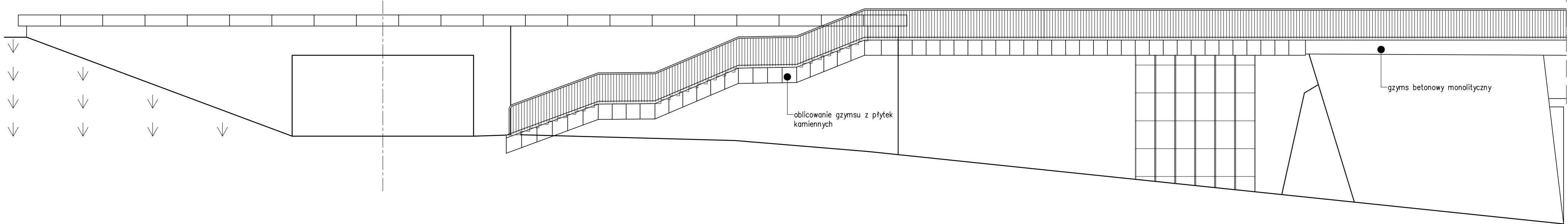


ŚCIANA OD STRONY DW PRZEKRÓJ A-A, SKALA 1:100



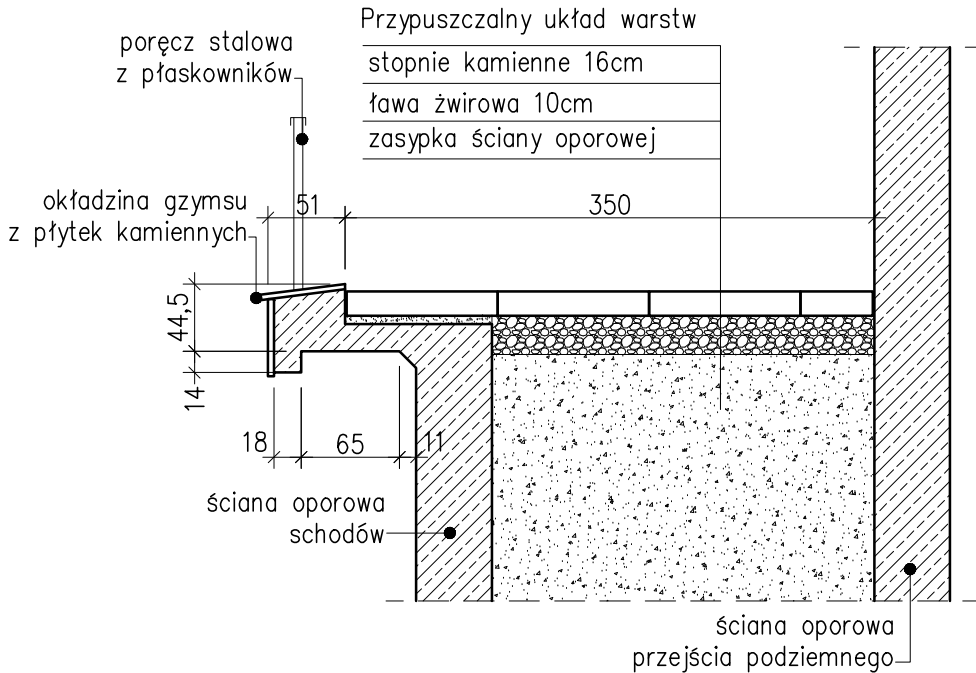
ŚCIANA OD STRONY DW WIDOK, SKALA 1:100



ŚCIANA OD STRONY DW RZUT Z GÓRY, SKALA 1:100



PRZEKRÓJ PRZEZ SCHODY B-B, SKALA 1:50



Inwestor:		<div></div>		<div>GINA MIEJSKA KRAKÓW Jednostka organizacyjna: ZARZĄD DRÓG MIASTA KRAKÓW pl. Wszystkich Świętych 3-4, 31-004 Kraków</div>			
Jednostka projektowa:							
<div></div>		<div>Firma Usług Projektowych Roman Rogowski ul. Jodłowa 34, 43-430 Skoczów tel./fax: (33) 4791888 e-mail: fup@fup.wizjanet.pl</div>					
Stadium:		PROJEKT WYKONAWCZY		Umowa nr:	298/U/ZDMK/2024	Data:	2025-01
Nazwa inwestycji :							
Remont mostu przez rzekę Wisłę w ciągu ul. Dietla (Most Grunwaldzki) w Krakowie							
Obiekt:							
Most Grunwaldzki							
Funkcja:		Imię i nazwisko		Specjalność i nr uprawnień		Podpis	
Projektant:		inż. Jarosław Wawrzacz		upr. proj. nr 655/01 w spec. konstrukcyjno-budowlanej			
Sprawdzający:		mgr inż. Tomasz Bialecki		upr. do proj. bez ograniczeń w specjalności mostowej nr SLK/1307/POOM/06			
Sprawdzający:		mgr inż. Roman Rogowski		upr. do proj. bez ograniczeń w specjalności inżynierii drogowej nr SLK/5785/PWOD/14			
Tytuł rysunku: Inwentaryzacja geometryczna - schody od strony DW				Skala:		Nr rys.:	
				1:100 1:50		2.13	